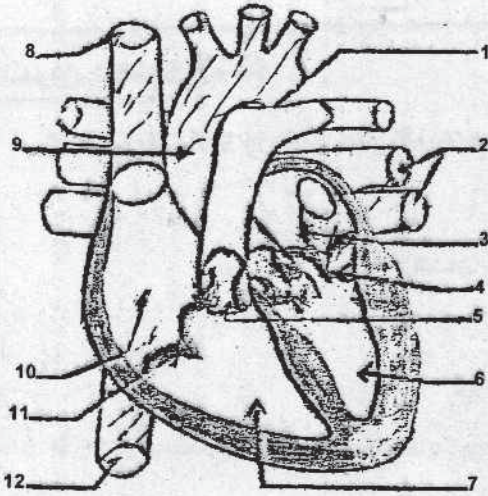


الوثيقة 3

التمرين عدد 3 (5,8 نقاط)



- 1 - تبيّن الوثيقة 3 رسماً مبسطاً لمقطع أولي في القلب :
(1) اكتب للبيانات المناسبة على الرسم أعلام الأرقام. (2,5 ن)
(2) حدّد بسهم على الرسم مسار الدم داخل القلب
الأيمن والقلب الأيسر والأوعية المتصلة به. (2,5 ن)
مستعملاً لونين مختلفين .

3) أذكر مميزات جدار الوعاء الدموي رقم 9 وصف خبيثة الدم داخله. (2,5 ن)

www.planetjob.tn - جميع الحقوق محفوظة للطباعة والتحميل

4) أذكر وظيفة العناصر رقم 4 ورقم 5 ورقم 11. (2,5 ن)

II- تمثل الوثيقة 4 رسوماً لبعض أطوار الدورة أو الدقة القلبية:



طور - ج -

طور - ب -

طور - أ -

1) سمّ داخل كل إطار بالوثيقة كل طور من أطوار الدورة القلبية. (2,5 ن)

2) رتب زمنياً الأطوار الثلاثة للدورة القلبية حسب حدوثها (مستعملاً الحروف) (2,5 ن)

الترتيب:

3) أكمل الجدول التالي للتعرف على مميزات كل طور (3 ن)

حالة الصمامات السينية	حالة الصمامات القلبية	اتجاه الدم	يدوم	
				الطور الأول
				الطور الثاني
				الطور الثالث