

المشهد الحضري المحلي

المشهد الحضري يختلف عن المشهد الريفي في السكن و السكان و الإمتداد.
أكمل:

مجال المشهد الريفي أكثر من مجال المشهد الحضري.

المساكن في المجال الريفي مُتفرقة و المساكن في المجال الحضري.....

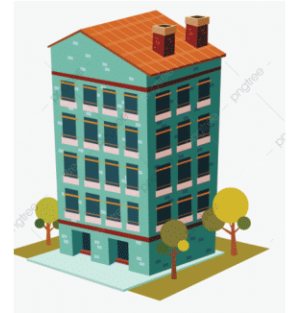
كثافة السكان في المشهد الحضري من كثافة سكان المشهد الريفي.

مساكن تتخللها مزارع خضراء مشهد.....

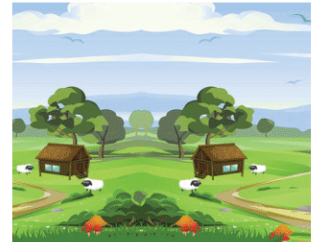
مساكن تتخللها حدائق و شوارع مشهد.....

ألاحظ الرسم و أملأ الفراغ بالعبرة المناسبة لوصف هذا النمط المعماري و لتحديد مكانه.

نمط معماري..... في..... المدينة
لأن المساحة.....



نمط معماري..... في..... المدينة
لأن المساحة.....



أقرأ و أعلّل.

تتنقل وسائل النقل في مركز المدينة كالحافلات و سيارات الأجرة بطيئة لـ.....

تُبنى الجامعات غالبا في أطراف المدينة لـ.....

المشهد الحضري المحلي

المشهد الحضري يختلف عن المشهد الريفي في السكن و السكان و الإمتداد.
أكمل:

مجال المشهد الريفي ممتد أكثر من مجال المشهد الحضري.

المساكن في المجال الريفي مُتفرقة و المساكن في المجال الحضري متلاصقة

كثافة السكان في المشهد الحضري أكثر من كثافة سكان المشهد الريفي.

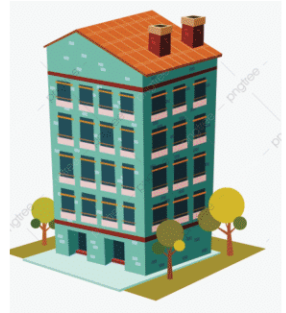
مساكن تتخللها مزارع خضراء مشهد ريفي

مساكن تتخللها حدائق و شوارع مشهد حضري

ألاحظ الرسم و أملاً الفراغ بالعبرة المناسبة لوصف هذا النمط المعماري و لتحديد مكانه.

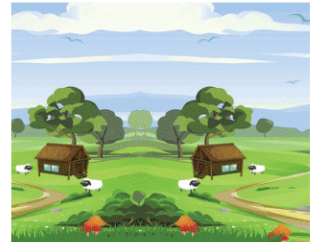
نمط معماري عمودي في مركز المدينة

لأن المساحة محدودة



نمط معماري أفقي في أطراف المدينة

لأن المساحة ممتدة



أقرأ و أعلل.

تتنقل وسائل النقل في مركز المدينة كالحافلات و سيارات الأجرة بطيئة لـ

تُبنى الجامعات غالباً في أطراف المدينة لـ لأنها تتطلب مساحة شاسعة